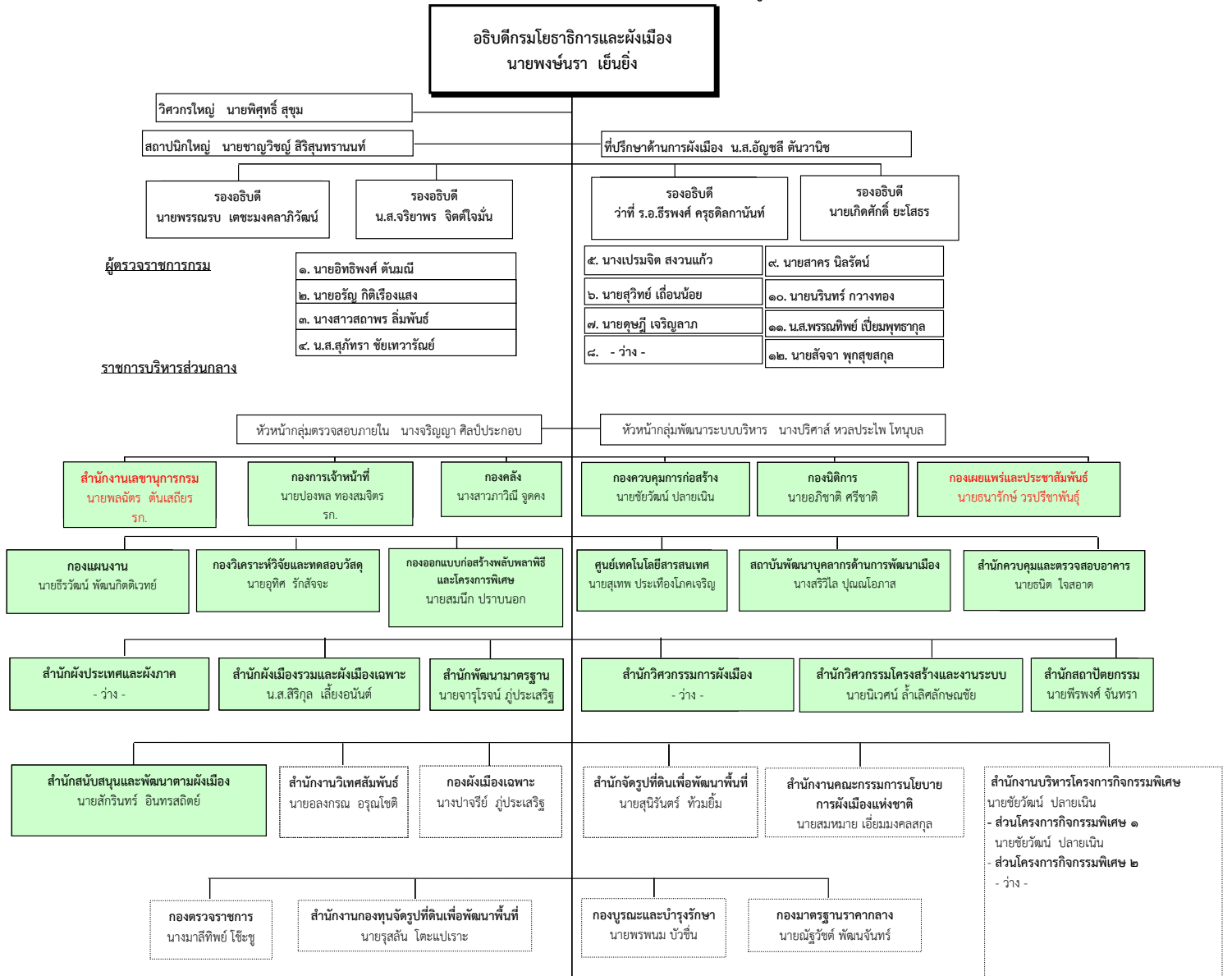


โครงสร้างการแบ่งส่วนราชการกรมโยธาธิการและผังเมืองและรายชื่อผู้บริหารหน่วยงาน



ราชการบริหารส่วนภูมิภาค

สำนักงานโยธาธิการและผังเมืองจังหวัด ๗๖ จังหวัด

ภาคเหนือ

- กำแพงเพชร (นายคณาภ อ่อนน้อม)
- เชียงราย (นายณรงค์ น้าผึ้ง)
- เชียงใหม่ (นายวิรัช ตังโมกข์)
- ตาก (นายพิศักดิ์ วินทะไชย)
- นครสวรรค์ (นายปวิพงษ์ เครือคนโท)
- น่าน (นางบุญจิรา เจริญศักดิ์)
- พะเยา (นายธีระวัชร เกียงคำ)
- พิจิตร (นายมงคล เขานิน)
- พิษณุโลก (นายบัณฑิต โพธิ์ดก)
- เพชรบูรณ์ (นายสมศักดิ์ วิริยะธนาภาวิวงศ์)
- แพร่ (นายสิทธิภัทร ปาละนันท์)
- แม่ฮ่องสอน (นายเกิดศักดิ์ ปาลี)
- ลำปาง (นายจักรพันธ์ พงษ์จิต)
- ลำพูน (นายณรงค์ ทาอุประสงค์)
- สุโขทัย (นายอัศวิน สมมงคล)
- อุตรดิตถ์ (นางสาววิษณุภา บำรุงชล)
- อุทัยธานี (นายอภิรักษ์ อนันต์พันธ์)

ภาคตะวันออกเฉียงเหนือ

- กาฬสินธุ์ (นายวิจิตร งามชื่น)
- ขอนแก่น (นายกำพล สีกา)
- ชัยภูมิ (นายจิรศักดิ์ ภูวิไลพัฒนกิจ)
- นครพนม (นายวิวัฒน์ วงศ์ศรีนคร)
- นครราชสีมา (นายไพรัตน์ ทรงเย็น)
- บุรีรัมย์ (นายวิระพล จำปาสกุล)
- บึงกาฬ (นายพิเชษฐ์ ชินะวิวัฒน์)
- มุกดาหาร (นายพิศักดิ์ สุริยะสิงห์)
- มหาสารคาม (นายประจักษ์ หล้าจำวง)
- ยโสธร (นายธีรพงศ์ ไชยราช)
- ร้อยเอ็ด (นายอดิสร เรือลม)
- เลย (นายศิริวัชร อ่อนเหลา)
- ศรีสะเกษ (นายปรีดี สถิตย์ชัยวัฒนา)
- สกลนคร (นายพรชัย กุลบุตร)
- สุรินทร์ (นายธนโชติ เกษตรสิงห์)
- หนองคาย (นายกัน โคนระดม)
- หนองบัวลำภู (นายพิชาญ บุตรสีสาย)
- อุดรธานี (นายเมธี พัฒนกันต์)
- อุตรดิตถ์ (นายพรเทพ ศรีวานันท์)

ภาคกลาง

- กาญจนบุรี (นายอนันต์ สิริฤกษ์)
- จันทบุรี (นายอุรินทร์ หุดะสิงห์)
- ฉะเชิงเทรา (นายภาณุวัฒน์ โทบุบล)
- ชลบุรี (นายภูวนศัลป์ กัสรางกูร)
- ชัยนาท (นายสิทธิโชค เข้าวังคำพันธ์)
- ตราด (นายอนกร สงวนพงษ์)
- นครนายก (นางพิชญ์ชชา ศรีหิรัญรัตน์)
- นครปฐม (นายชลิต ไหวโว)
- นนทบุรี (นายศรชัย อนันท์)
- ปทุมธานี (นายวินัย สีเที่ยงธรรม)
- ปราจีนบุรี (นายโชติช่วง ศรีหิรัญรัตน์)
- ประจวบคีรีขันธ์ (นายสุวัฒน์ สมะตะ)
- พระนครศรีอยุธยา (นายวินัย ภูมิพิทักษ์กุล)
- เพชรบุรี (นายอริราช กนกเวทย์)
- ระยอง (นายไพศาล ปรางศรี)
- ราชบุรี (นายชาญฤทธิ์ ปูนัน)
- ลพบุรี (นางสาวอรุณี มีมาก)
- สมุทรสาคร (นายประยัด ตะคอนรัมย์)
- สมุทรสงคราม (นางพิชชา ทวีเลิศ)
- สมุทรปราการ (นายประศุ สุระมานะ)

ภาคกลาง (ต่อ)

- สระบุรี (นายวัชชัย สุภาผล)
 - สิงห์บุรี (นายอิทธิ เทพเม็ง)
 - สุพรรณบุรี (นายบุญเลิศ จันทร์ทอง)
 - อ่างทอง (นายศราวุธ พันธุ์สุวรรณ)
- ภาคใต้**
- กระบี่ (นายประเสริฐ เลิศเดชาพันธ์)
 - ชุมพร (นายทรงชัย ฐิติพันธ์)
 - ตรัง (นางอรุณี จันทร์สีดา)
 - นครศรีธรรมราช (นายจักรวัฒน์ สุวรรณสิทธิ์)
 - นราธิวาส (นายว่าศักดิ์ เจริญ)
 - ปัตตานี (นายมาพร ชู่อสงกุล)
 - พังงา (นายไชยรัตน์ โอภาสพัฒนธรรม)
 - พัทลุง (นายอุดม จิตตวงศ์)
 - ภูเก็ต (นายปกรณ์ วราภาสกุล)
 - ยะลา (นายจารุวิทย์ เสถียรังสกุล)
 - ระนอง (นางกรรช มาหาศปัญญา)
 - สงขลา (นายไมตรี สรรพเงิน)
 - สตูล (นายอัศวิน ผลพานิชย์)
 - สุราษฎร์ธานี (นางสาวดารณี คงกลิ่น)

- ผช.ด้านการผังเมือง (สปก.) (นางสาวอติรัตน์ ทินฉัตร)
- ผช.ด้านวางผังสถาปัตยกรรม (สผ.) (นางสาววิดา ทรงกิติศักดิ์)
- ผช.ด้านวิเคราะห์ผังเมือง (สผ.) (นางปราง สุวรรณเดช)
- ผช.ด้านวิเคราะห์และประเมินผล (สผ.) (นางเมธีวรรณ ชนะไพ)

- ผช.ด้านการสำรวจและแผนที่ (สผ.) (นายนครินทร์ ปลั่งพงษ์พันธ์)
- ผช.ด้านวางผังวิศวกรรม (สผ.) (นางเมธีกานต์ ชุมคง) ร.ก.

- วิศวกรโยธา ช. (สว.) (นายสมพงษ์ อีรานพ)
- วิศวกรเครื่องกล ช. (สว.) (นายครชิต ชิตสุริยานิช)
- วิศวกรไฟฟ้า ช. (สว.) (นายสมชาติ จิตใหญ่)

- วิศวกรโยธา ช. (สผ.) (นายสมล เกียงแก้ว)
- วิศวกรโยธา ช. (สผ.) (นายสาชิต ขอบประดิด)
- วิศวกรโยธา ช. (สผ.) (นายสิทธิพันธ์ เปี่ยมสุพัฒน์พันธ์) ร.ก.
- วิศวกรโยธา ช. (สผ.) (นางอภิญญา จำวัง) ร.ก.
- วิศวกรโยธา ช. (สผ.) (นายทรงพร เย็นยิ่ง) ร.ก.

- ผช.ด้านสถาปัตยกรรมหลัก สสส. (ด้านโยธาธิการ) (สถาปนิก ช.ช.) (นายสุภาพ เนมากร)

■ - สำนัก/กอง ตามกฎกระทรวงฯ ๒๕๕๗

□ - ส่วนราชการภายใน

■ - ตำแหน่งระดับเชี่ยวชาญ

■ - อำนวยการ ระดับต้น