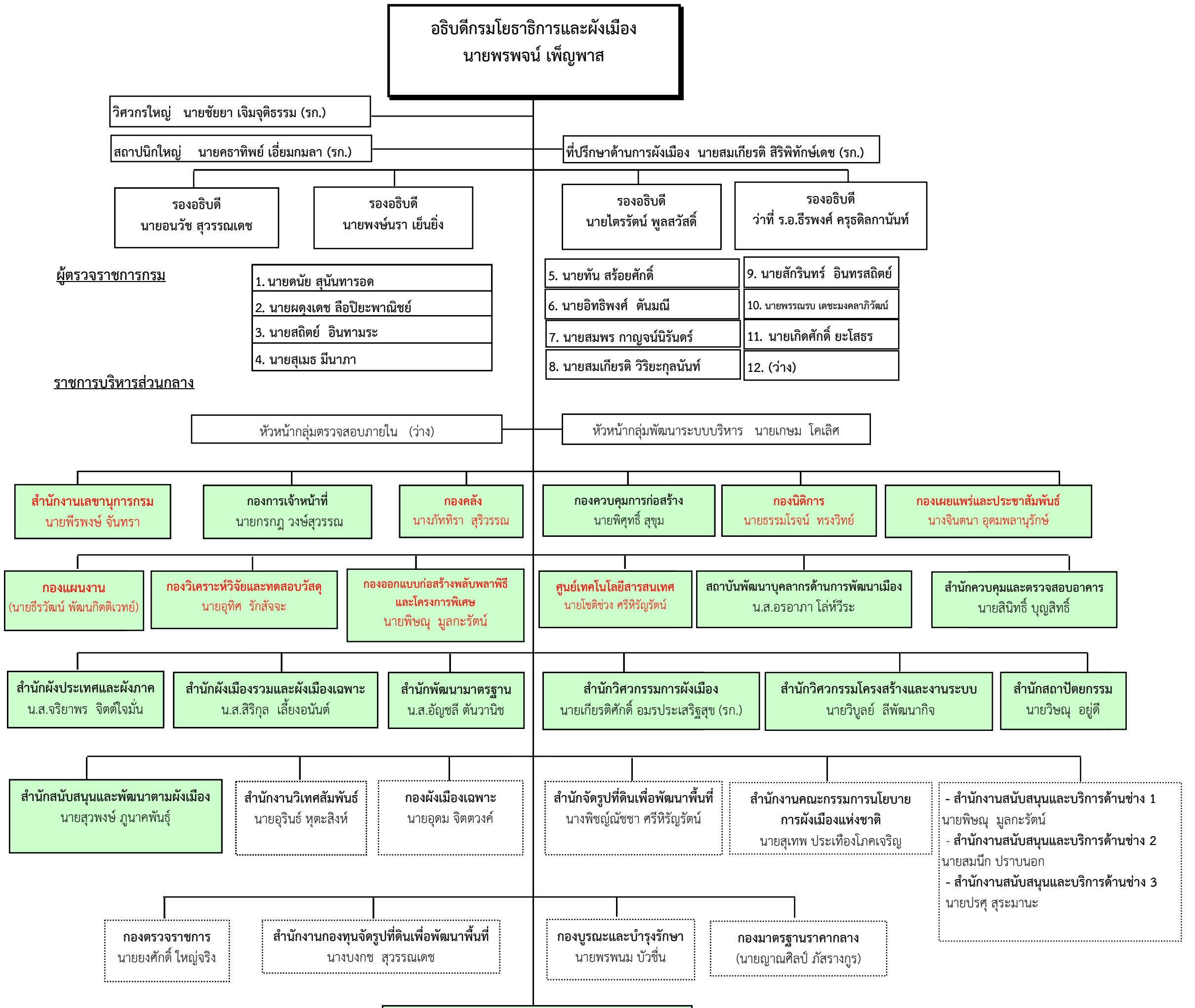


โครงสร้างการแบ่งส่วนราชการกรมโยธาธิการและผังเมืองและรายชื่อผู้บริหารหน่วยงาน



ราชการบริหารส่วนภูมิภาค

สำนักงานโยธาธิการและผังเมืองจังหวัด 76 จังหวัด

ภาคเหนือ

- กำแพงเพชร (นายปรีดี สถิตย์ชัยวัฒนา)
- เชียงใหม่ (นายณรงค์ น้าผึ้ง)
- เชียงใหม่ (นายวิรัช ตังมั่นคงวรกุล)
- ตาก (นายณรงค์เดช ฉิมเล็ก)
- นครสวรรค์ (น.ส.นริชา บัณฑิตยชาติ)
- น่าน (นายพนรัตน์ มะโน)
- พะเยา (นายถนอม ชัยสุวรรณ)
- พิจิตร (นายพิรพล จันทพรธรรม)
- พิษณุโลก (นายรินทร์ กวางทอง)
- เพชรบูรณ์ (นายสมศักดิ์ วิริยะธนาวัฒน์)
- แพร่ (นายกิตติพงษ์ ที่ปรึกษา)
- แม่ฮ่องสอน (นางจรรุณี สกุลดี)
- ลำปาง (นายประทีป ประคองวงศ์)
- ลำพูน (นายณรงค์ ทาอุปรงค์)
- สุโขทัย (นายคมกฤษ ศรียุทธแสนยาก)
- อุดรดิตถ์ (นายทวนทอง ศิริมงคลวิชัย)
- อุทัยธานี (นายสุวิทย์ เกื้อน้อย)

ภาคตะวันออกเฉียงเหนือ

- กาฬสินธุ์ (นายอนุชา เจริญพันธ์)
- ขอนแก่น (นายอดิเรก วัฒนอุดมชัย)
- ชัยภูมิ (นายธีรพร พลวัน)
- นครพนม (นายศิริวัชร อ่อนเหล่า)
- นครราชสีมา (นายประสิทธิ์ ศรีภิรมย์)
- บุรีรัมย์ (นายบัณฑิต โพธิ์ดก)
- บึงกาฬ (นายพิสิษฐ์ ชินะวิวัฒน์)
- มุกดาหาร (นายอิทธิ เทพมังกร รกท.)
- มหาสารคาม (นายวิจิตร งามชื่น)
- ยโสธร (นายธีรพงศ์ ไชยราช)
- ร้อยเอ็ด (นายวิบูลย์ ศรีรัตน์)
- เลย (นายสมพงษ์ ผลพัฒนกุล)
- ศรีสะเกษ (นายพิศุทธิ์ศักดิ์ รัตนวรรณ)
- สกลนคร (นายชัยวัฒน์ ปลายเนิน)
- สุรินทร์ (นายธนโชติ เกษตรสิงห์)
- หนองคาย (นายวิชัย เพ็ญดี)
- หนองบัวลำภู (นายวินัย สีเที่ยงธรรม)
- อุบลราชธานี (นายภพ ภูสมปอง)
- อุดรธานี (นายพรเทพ ศรีวรรณ)
- อำนาจเจริญ (นายปรพล เจริญพงษ์)

ภาคกลาง

- กาญจนบุรี (นายอนันต์ สิริพิทักษ์)
- จันทบุรี (นายสุวรรณ์ เจริญพร)
- ฉะเชิงเทรา (นายอนันต์ ประเสริฐผล)
- ชลบุรี (น.ส.สุภัทรา ชัยเทวารักษ์)
- ชัยนาท (นายสุวิทย์ พลเสน)
- ตราด (นายสมพงษ์ ตีระพัฒนานนท์)
- นครนายก (นายสุวิทย์ เจริญลาภ)
- นครปฐม (นางเปรมจิต สงวนแก้ว)
- นนทบุรี (นายชาญวิทย์ สิริสุนทรานนท์)
- ปทุมธานี (น.ส.บุษนิ แพร่วิเศษกิจ)
- ปราจีนบุรี (นายวิฑูรย์ รัตนไพศาลวงศ์)
- ประจวบคีรีขันธ์ (นางนันทนา จำจาด)
- พระนครศรีอยุธยา (น.ส.พรเทพย์ เปี่ยมพุทธกุล)
- เพชรบุรี (นายเสกสม ชูภิรมย์)
- ระยอง (นายชัชชัย สุภาพ)
- ราชบุรี (นายมานะ วัฒนากร)
- ลพบุรี (นางชนิดดา แสงพล)
- สมุทรสาคร (นายประยัด ตะคอนรัมย์)
- สมุทรสงคราม (นายเกื้อกุล สถาพรจนา)
- สมุทรปราการ (นายนิพนธ์ เนยเมืองปัก)
- สระแก้ว (น.ส.สุภรณ์ เวชกรรม)

ภาคกลาง (ต่อ)

- สระบุรี (นางสาวสถาพร ลิ้มพันธ์)
- สิงห์บุรี (นายวินัย ภูมิพิทักษ์กุล)
- สุพรรณบุรี (นายมีโชค นฤสถาวร)
- อ่างทอง (นายอิทธิราช กนกเวทย์)

ภาคใต้

- กระบี่ (นายว่าศักดิ์ เจริญจิระ)
- ชุมพร (นายสุริยา น้าเงิน)
- ตรัง (นายประคอง ชูवल)
- นครศรีธรรมราช (นายทวี ไขแก้ว)
- นราธิวาส (นายอานนท์ ทองสว่าง)
- ปัตตานี (นายไมตรี สรรพสิน)
- พังงา (นายสุวิทย์ พันเสียม)
- พัทลุง (นางอรสา จันทร์สิตา)
- ภูเก็ต (นายสมมิตร สมบูรณ์)
- ยะลา (นายวิวัฒน์ บุญชริก)
- ระนอง (นายรังสรรค์ ปานบุญ)
- สงขลา (นายสมบูรณ์ นวลเจริญ)
- สตูล (นายจิรวัฒน์ สุวรรณลิขิต)
- สุราษฎร์ธานี (นายกมล พลดิพลกุล)

- ผช.ด้านการผังเมือง (สภ.) (น.ส.ธิดารัตน์ พินิจธีรวงศ์ (ร.ก.))
- ผช.ด้านวางผังสถาปัตยกรรม (สพม.) (นายจรรุณี ภูประเสริฐ)
- ผช.ด้านวิเคราะห์ผังเมือง (สพม.) (น.ส.ศศิธร รุนดี)
- ผช.ด้านวิเคราะห์และประเมินผล (สพม.) (นางเอี่ยมพร วงศ์สวัสดิ์กุล)

- ผช.ด้านการสำรวจและแผนที่ (สพม.) (นายเกียรติศักดิ์ อมรประเสริฐสุข)
 - ผช.ด้านวางแผนวิศวกรรม (สพม.) (นายวิชัย กิตติพิชัย)
- สำนัก/ กอง ตามกฎกระทรวง 2557
- ส่วนราชการภายใน
- ตำแหน่งระดับเชี่ยวชาญ

- วิศวกรโยธา ช. (สวค.) (นายนิเวศน์ ลำเลิศลักษณ์ชัย)
- วิศวกรเครื่องกล ช. (สวค.) (นายสุนทร น้าเพชร)
- วิศวกรไฟฟ้า ช. (สวค.) (นายประสิทธิ์ ผิวแดง)

- วิศวกรโยธา ช. (สพม.) (นายสพรั่ง พิมพ์ศักดิ์)
- นายจตุรนต์ ไรจน์ศิริ (ร.ก.) (นายอรุณ กิติเรืองแสง)
- วิศวกรโยธา ช. (สนอ.) (นางชนิษฐา ส่งสกุลชัย (ร.ก.))
- (นายอนวัช บูรพาชน)